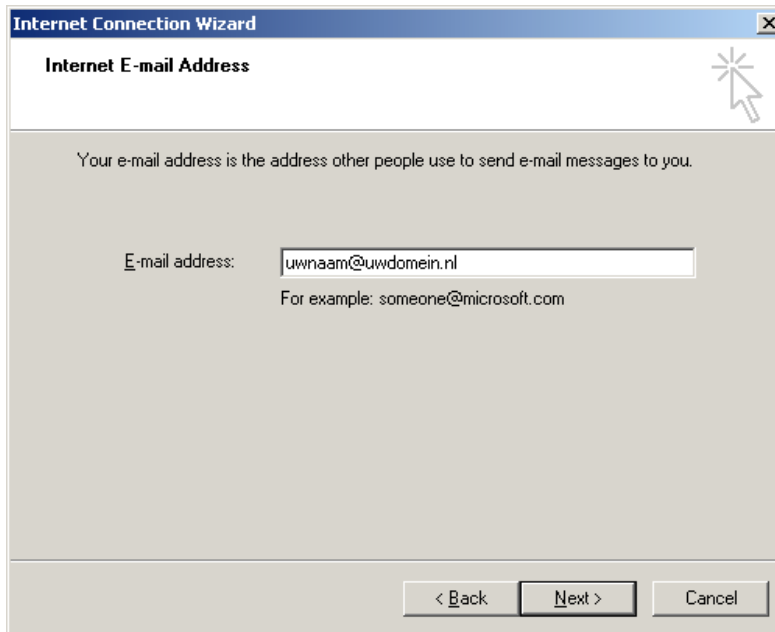


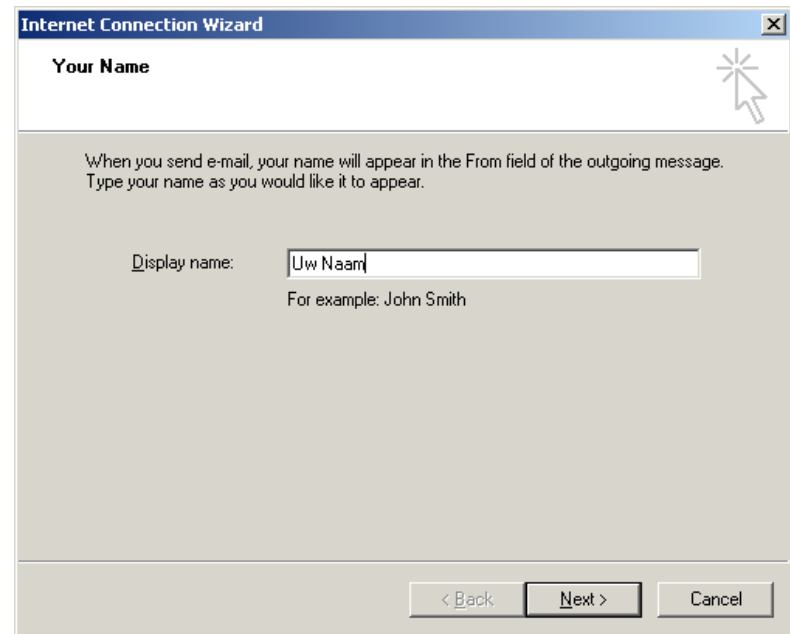
1

- Voeg een nieuw account toe door te klikken op *Add* en daarna *Mail*



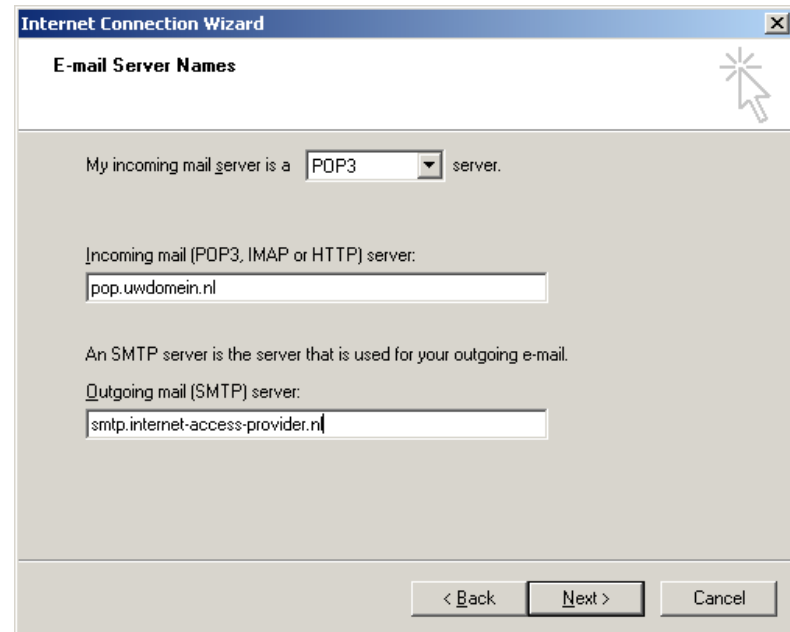
3

- **E-mail address:** Hier vult u uw emailadres in, een reply wordt naar het hier opgegeven emailadres gestuurd



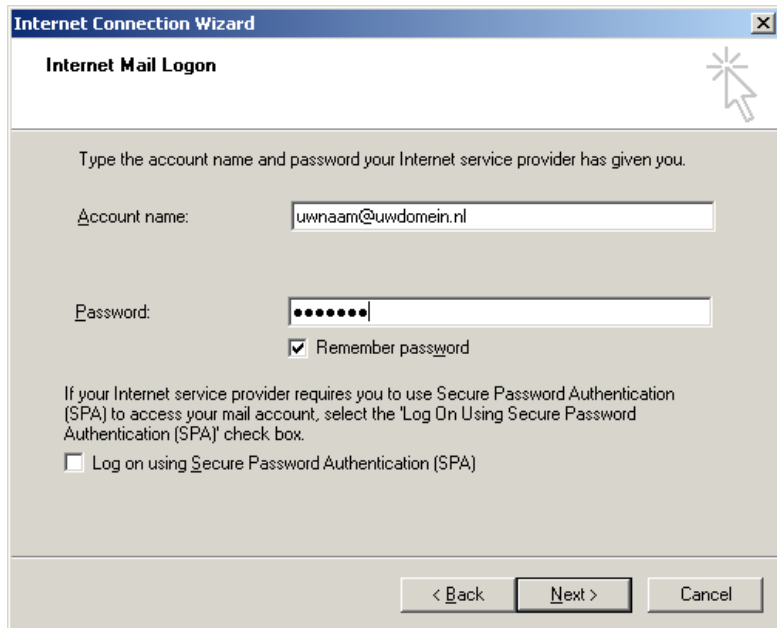
2

- **Uw naam:** Uw echte naam



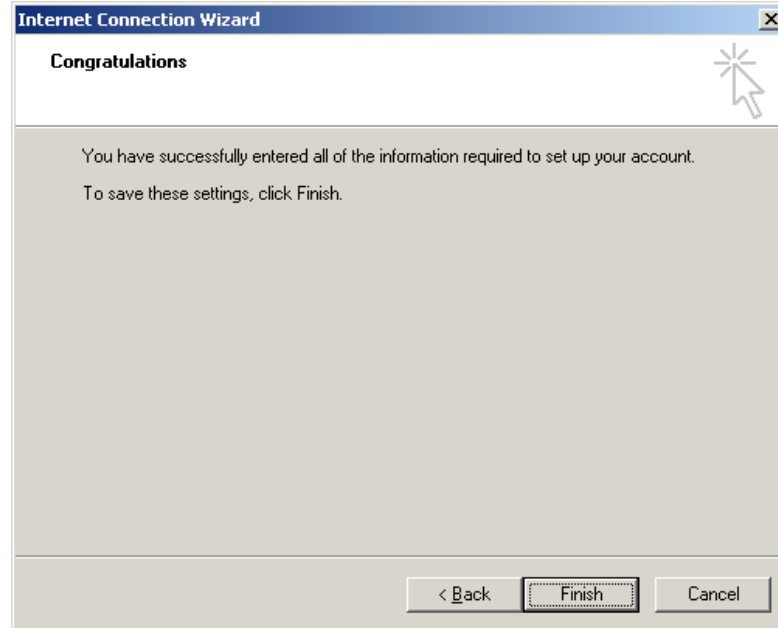
4

- **Incoming mail (POP3, IMAP or HTTP) server:** Hier geeft u de inkomende mailserver (POP3) op. *uwdomein.nl* staat voor het domein dat u bij ons heeft geregistreerd.
- **Outgoing mail (SMTP) server:** Hier geeft u de uitgaande mailserver (SMTP) op. *smtp.internet-access-provider.nl* staat voor SMTP server van uw Internet Access Provider.



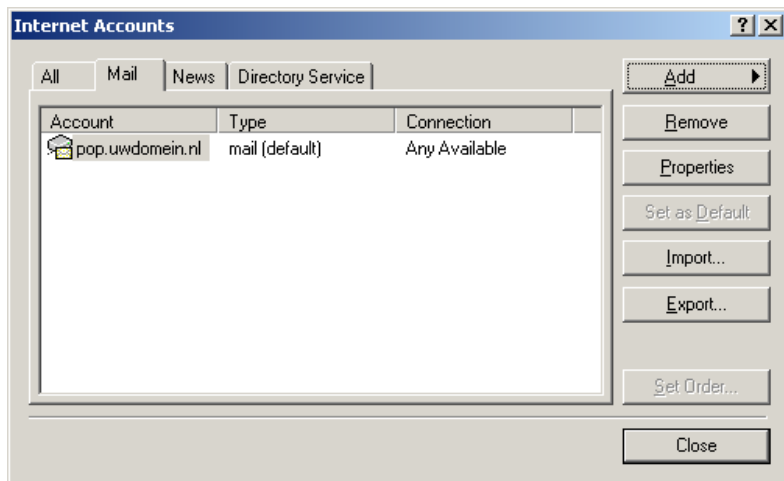
5

- **Accountnaam:** Hier vult u uw gebruikersnaam in, dit is altijd het volledige emailadres.
- **Password:** Hier vult u uw wachtwoord in.
- **Remember password:** Als u deze optie in schakelt dan onthoud Outlook Express uw wachtwoord en hoeft u deze niet continu opnieuw in te vullen.



6

- Klik op *Finish* om uw instellingen op te slaan.



7

- Klik op *Close* om het scherm af te sluiten. U keert nu terug in het hoofdscherm van Outlook Express, hier kunt u nu beginnen met het ophalen van uw email.